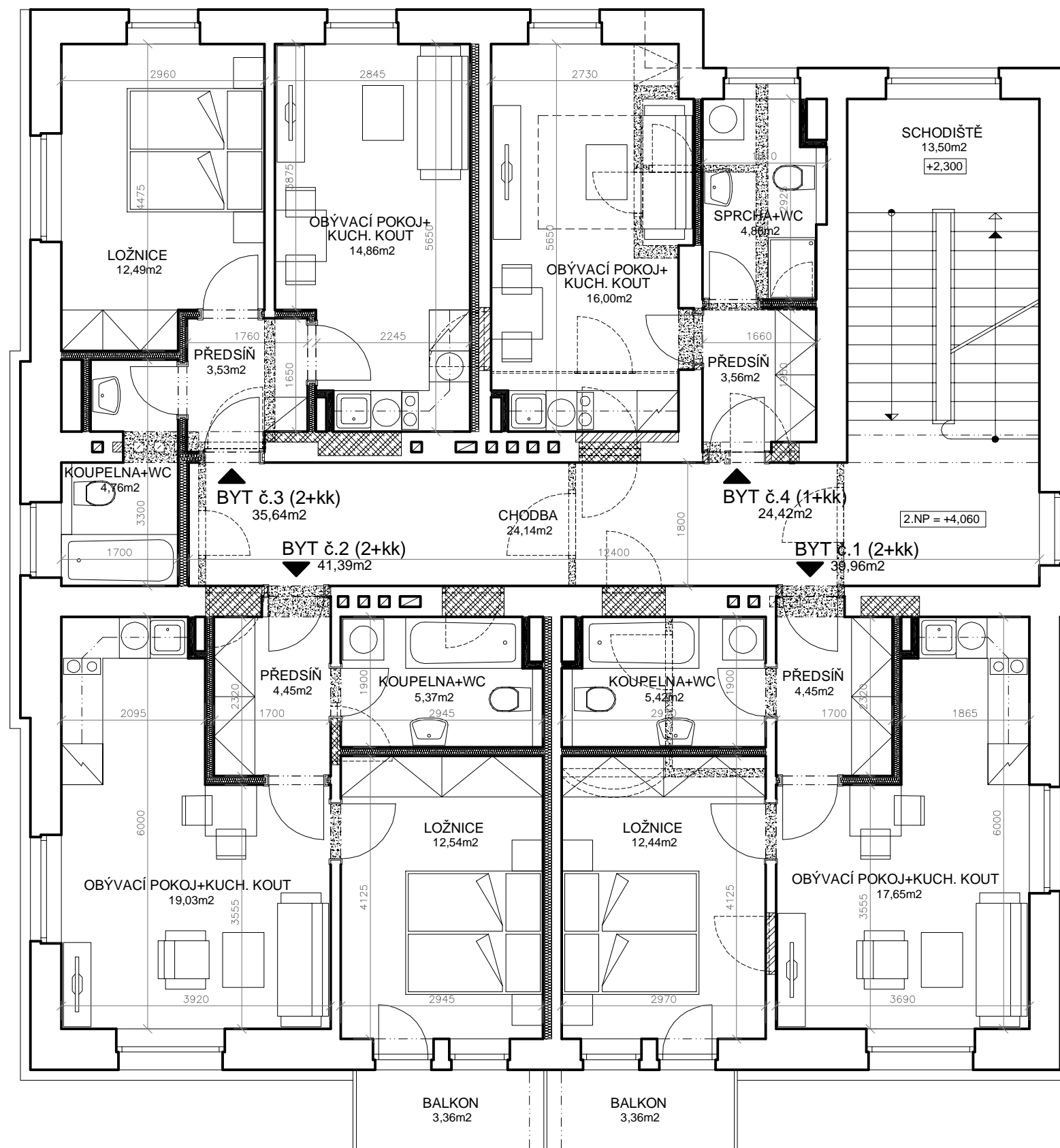


# B.02 - PŮDORYS TYPICKÉHO BYTOVÉHO PODLAŽÍ - NÁVRH - VARIANTA "B" (1:75)



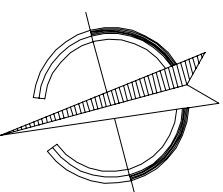
## LEGENDA MATERIÁLŮ

- STÁVAJÍCÍ KONSTRUKCE
- NAVRŽENÉ KONSTRUKCE - ZDĚNÉ
- NAVRŽENÉ KONSTRUKCE - SÁDROKARTONOVÉ
- BOURANÉ KONSTRUKCE

## SOUHRN BYTŮ NA PODLAŽÍ

- BYT č.1 (2+kk) - 39,96m<sup>2</sup>
- BYT č.2 (2+kk) - 41,39m<sup>2</sup>
- BYT č.3 (2+kk) - 35,64m<sup>2</sup>
- BYT č.4 (1+kk) - 24,42m<sup>2</sup>
- CELKOVÁ PLOCHA BYTŮ - 141,41m<sup>2</sup>

0 0,75 1,5 2,25 3 3,75m



## BYTOVÝ DŮM č.p.314

HLAVNÍ 314/29, MARIÁNSKÉ LÁZNĚ, st.p.č.293/10 k.ú. MAR. LÁZNĚ

STAVEBNĚ STATICKO TECHNICKÝ PRŮZKUM  
B. REKONSTRUKCE BYT. JEDNOTEK - STUDIE

OBJEDNAVATEL: MĚSTO MARIÁNSKÉ LÁZNĚ, RUSKÁ 155/3, MAR. LÁZNĚ  
ZPRACOVATEL : UNIART MARIÁNSKÉ LÁZNĚ, ČERVEN 2020